

ศูนย์เรียนรู้ตามแนวพระราชดำริ (ด้านการเลี้ยงชันโรง)

๑๐. นางเนตนา บัญหา

ข้อมูลทั่วไป

นางเนตนา บัญหา (อายุ ๕๔ ปี) ศูนย์เรียนรู้ตามแนวพระราชดำริด้านการเลี้ยงชันโรง ตั้งอยู่ บ้านกุ่ม หมู่ที่ ๖ ตำบลไพรวัน อำเภอดงหลวง จังหวัดดงหลวง พิกัด E ๘๒๘๖๖๓ N ๖๘๘๘๕๑ มีสมาชิกในครัวเรือน จำนวน ๓ ราย แรงงานภาคการเกษตร จำนวน ๓ ราย รายได้ครัวเรือน ๘๒๕,๖๑๐ บาท/ปี จัดตั้งเป็นศูนย์เรียนรู้ในปี พ.ศ. ๒๕๖๖

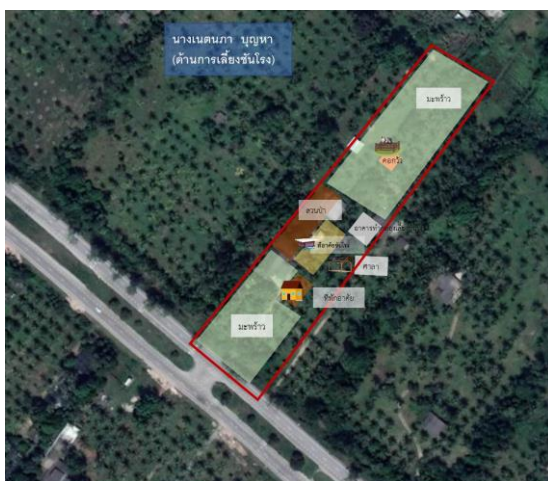


หลักการดำเนินชีวิตตามแนวพระราชดำริ

เริ่มดำเนินกิจกรรมการเลี้ยงชันโรง จากภายหลังที่ทางศูนย์ศึกษาการพัฒนาพิกุลทองฯ ได้พาไปศึกษาดูงานการเลี้ยงผึ้งโพรงและชันโรง จึงนำแนวคิดมาปรับใช้ในพื้นที่ของตน เพื่อเป็นอาชีพเสริมจากงานประจำ นอกจากนี้ยังน้อมนำหลักเศรษฐกิจพอเพียงมาปรับใช้ในการดำเนินชีวิต โดยขั้นแรกยึดหลักพึ่งตนเอง พยายามพึ่งตัวเองให้ได้ก่อน พัฒนาตนเองให้สามารถอยู่ได้อย่างพอเพียง ยึดหลัก พออยู่ พอกิน พอใช้ ประหยัด ตัดทอนค่าใช้จ่าย ลดความฟุ่มเฟือยในดำรงชีพ ยึดถือการประกอบอาชีพด้วยความถูกต้องและสุจริต ทำมาหากินก่อน ทำมาหากำขายเหลือกินก็แบ่งปันเหลือแบ่งปันจึงจำหน่าย

กิจกรรมในแปลง

ดำเนินกิจกรรมเลี้ยงชันโรงจำนวน ๔๐๐ กล่อง โดยแบ่งออกเป็น เลี้ยงในกล่องไม้จำนวน ๒๘๐ กล่อง และเลี้ยงในขอนไม้ จำนวน ๑๒๐ ท่อน ซึ่งกล่องไม้และขอนไม้เหล่านี้จะถูกวางเรียงกันอยู่ในพื้นที่ สวนป่า จำนวน ๑ ไร่ และนอกจากนี้ได้ดำเนินกิจกรรมในด้านอื่นๆอีก เช่น ด้านปศุสัตว์มีการเลี้ยงโค จำนวน ๘๐ ไร่ ด้านพืช ปลูกมะพร้าว จำนวน ๘ ไร่



- จำนวน 11 ไร่
- สวนป่า จำนวน 1 ไร่
 - ปลูกมะพร้าว จำนวน 8 ไร่
 - ที่อยู่อาศัย/คอกเลี้ยงสัตว์/โรงเรือนทำกล่อง/ศาลาศูนย์เรียนรู้ จำนวน 2 ไร่



องค์ความรู้ที่มี

ได้รับโอกาสไปศึกษาดูงาน การเลี้ยงผึ้งโพรงและชันโรง ณ จังหวัดพัทลุง ร่วมกับศูนย์ศึกษาการพัฒนาพิภพทอหงษ์ เมื่อวันที่ ๕ กรกฎาคม ๒๕๖๑ ทำให้เกิดความสนใจในการเลี้ยงชันโรง ต่อมาในเดือนมกราคม ๒๕๖๓ จึงได้ทดลองเลี้ยงครั้งแรกจำนวน ๓ ก่อ่ง เริ่มเลี้ยงได้ระยะหนึ่ง มีการตอบรับจากลูกค้าและมีรายได้เสริมในครัวเรือนเพิ่มขึ้น มีการสร้างสมประสบการณ์และความรู้จนมีความพร้อมการเป็นศูนย์เรียนรู้ตามแนวพระราชดำริด้านการเลี้ยงชันโรง และมีแนวคิดที่จะส่งเสริมให้เพื่อนบ้านรวมกลุ่มการเลี้ยงชันโรงขึ้น เพื่อเสริมสร้างรายได้สร้างอาชีพในครัวเรือน ต่อมาเมื่อมีสมาชิกจำนวน ๑๘ ราย จึงได้ไปขอจดทะเบียนวิสาหกิจชุมชน เมื่อวันที่ ๒๖ เมษายน ๒๕๖๔ รวมระยะเวลาที่เลี้ยงชันโรงทั้งสิ้น ๒ ปี ๘ เดือน